



# ИНДЕКСЫ ПРОИЗВОДСТВА



Индекс  
промышленного производства

Февраль 2022 г.  
к январю 2022 г., %

**100,8**

Февраль 2022 г.  
к февралю 2021 г., %

**103,5**

Справочно:  
февраль 2021 г.  
к февралю 2020 г., %

**96,4**



Добыча полезных ископаемых

**90,2**

**104,4**

**92,1**

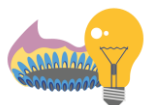


Обрабатывающие производства

**114,5**

**105,1**

**99,4**



Обеспечение электрической энергией,  
газом и паром

**90,8**

**90,3**

**101,3**



Водоснабжение; водоотведение,  
организация сбора и утилизации отходов,  
деятельность по ликвидации загрязнений

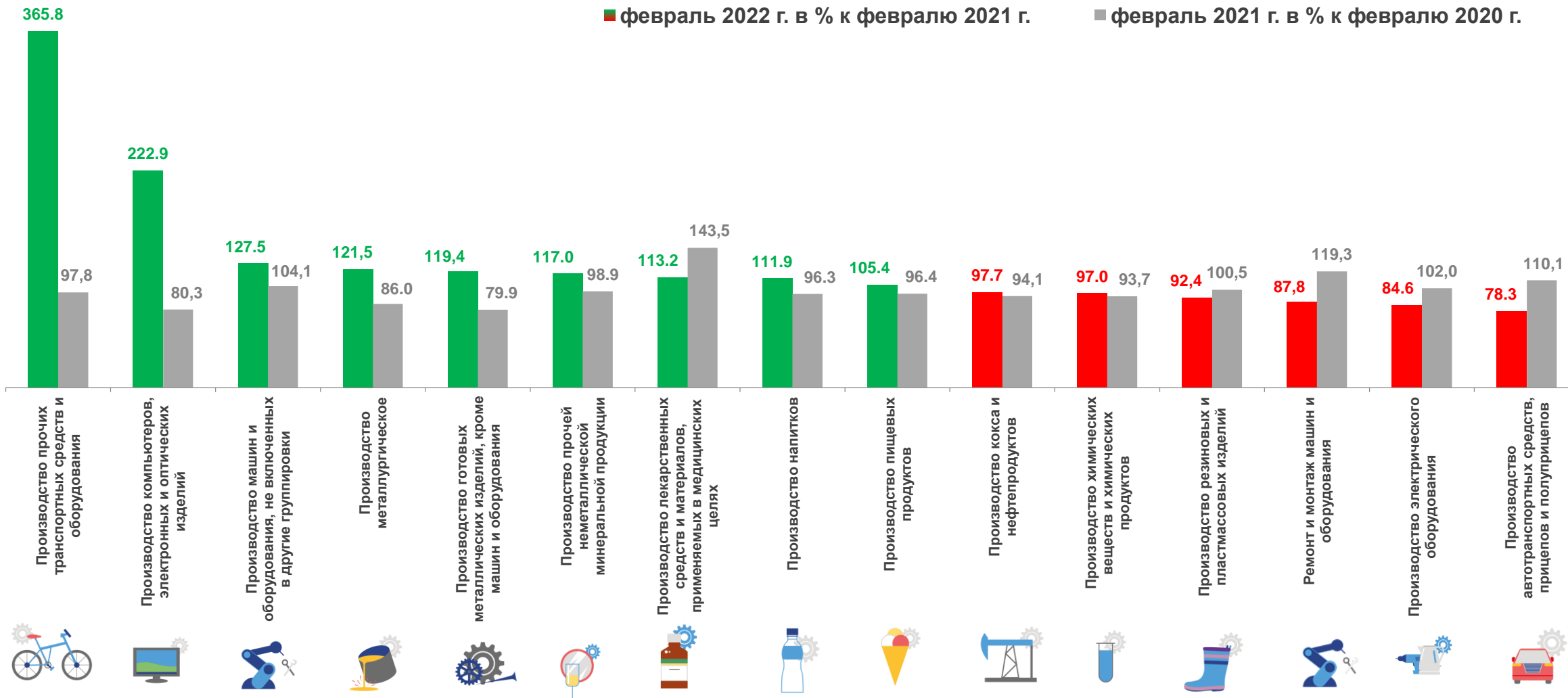
**107,6**

**104,9**

**107,3**



# ИНДЕКСЫ ПРОИЗВОДСТВА ПО ОСНОВНЫМ ВИДАМ ОБРАБАТЫВАЮЩИХ ПРОИЗВОДСТВ





# ИНДЕКСЫ ПРОИЗВОДСТВА



**Индекс  
промышленного производства**

Январь-февраль 2022 г.  
к январю-февралю 2021 г., %

**101,8**

Справочно:  
Январь-февраль 2021 г.  
к январю-февралю 2020 г., %

**98,8**



Добыча полезных ископаемых

**104,9**

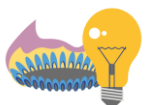
**93,2**



Обрабатывающие производства

**100,9**

**103,6**



Обеспечение электрической энергией,  
газом и паром

**92,4**

**102,1**



Водоснабжение; водоотведение,  
организация сбора и утилизации отходов,  
деятельность по ликвидации загрязнений

**96,9**

**114,1**



# ИНДЕКСЫ ПРОИЗВОДСТВА ПО ОСНОВНЫМ ВИДАМ ОБРАБАТЫВАЮЩИХ ПРОИЗВОДСТВ

